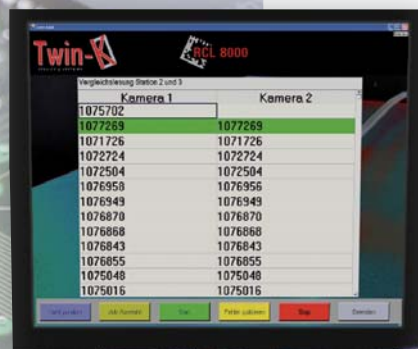
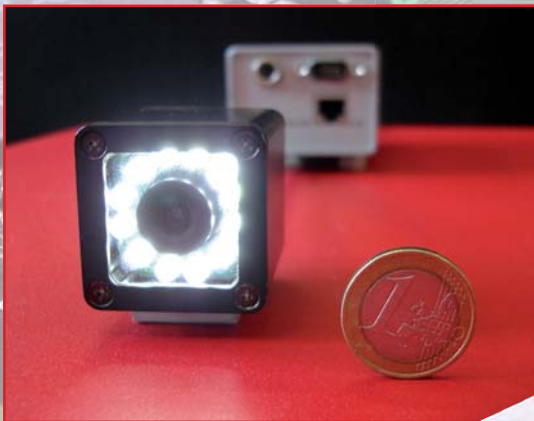


Das Multitalent: RCL 8000 ... mit der Twin-K RCL-Software!



Die Fakten der RCL 8000

Die Ausstattung:

- ❏ 17" oder 19" Touch-Screen mit Schwenkarm
- ❏ Kompakter Systemaufbau inkl. aller Steuerungskomponenten und flexibel einsetzbarem Maschineninterface
- ❏ Fernbedienung zur Umschaltung aller Kamerabilder und der Bedieneroberfläche

Die RCL-Software:

- ❏ Vergleichslesung mehrerer Kamerasysteme für synchrone Dokumentenstrecken und asynchrone Dokumentenverarbeitung
- ❏ Ausgangslesung zur Datenerfassung verarbeiteter Dokumente und möglichem Abgleich mit vorhandenen Datenbanken, auch während der Produktion
- ❏ Bogenerkennung zur Überprüfung der korrekten nachgefüllten Stapel, z.B. in Falz- und Zusammentraganlagen
- ❏ Vorder- und Rückseitenüberwachung zur Überprüfung der korrekten Zusammenführung des Druckstroms im Duplexdruck
- ❏ Labelerkennung zur Überprüfung ob ein Label vorhanden und korrekt positioniert ist (+/- 0,1 mm)
- ❏ Druckqualitätsüberwachung zur Prüfung der Qualitätsparameter beim DataMatrix-Code, Düsenüberprüfung beim Inkjetdruck sowie Lesbarkeitsprüfung z.B. anhand des Kontrastes bei Laserdruck
- ❏ Mischbetrieb der aufgeführten Betriebsarten in unterschiedlichen Konstellationen möglich



Vergleichslesung mit Fehleranzeige



Abgesetzter Kamerakopf topCam 6510



Fernbedienung für Bildumschaltung

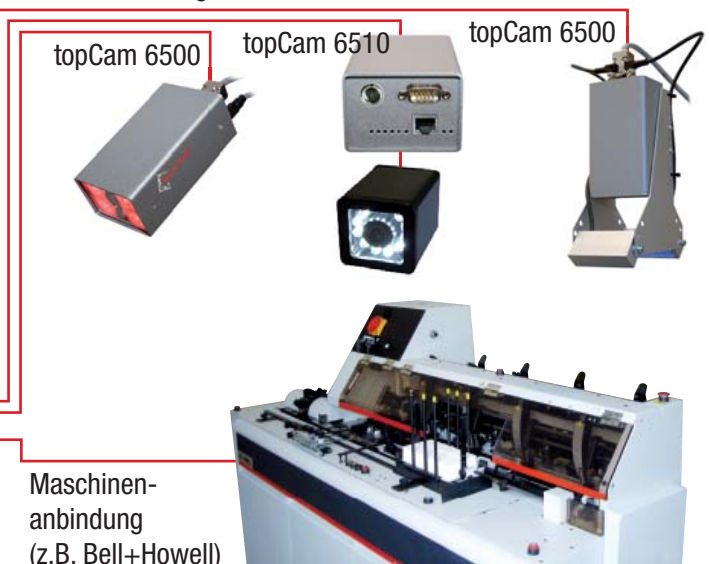


Steuerung mit Touch-Screen



Interface

Kameraanbindung



Maschinenanbindung (z.B. Bell+Howell)

Die Sensoren zum Multitalent

Die Kamerasysteme topCam 6500 / 6510 sind mit der neuesten DSP-Technologie ausgestattet. In Verbindung mit unserer leistungsfähigen Software werden sehr hohe Leseraten in bis zu vier verschiedenen Codearten gleichzeitig erzielt.

Neben dem Modell topCam 6500 gibt es auch die topCam 6510 mit abgesetztem Kamerakopf. Die abgesetzte Kamera beinhaltet den Sensor und die Beleuchtung und ist über ein Kabel mit dem Grundgerät verbunden. Die Maße des Sensorkopfes betragen 36 x 36 x 44 mm. Damit stehen die gleichen Leistungsdaten wie bei der topCam 6500 zur Verfügung. Auch die weitere Verkabelung ändert sich nicht.



In der topCam 6500 / 6510 ist bereits alles drin:

- ✘ Leistungsfähiges Prozessorsystem
- ✘ Progressiv Scan Kamera
- ✘ Integrierte Beleuchtung
- ✘ VGA- Video Ausgang
- ✘ Digitale Ein/Ausgänge
- ✘ 2 x RS232 Schnittstellen
- ✘ Ethernetschnittstelle TCP/IP
- ✘ Spannungsversorgung 24V
- ✘ Lesen in der Bewegung bis 6 m/s
- ✘ bis zu 4 verschiedene Auswertefenster
- ✘ versetztes Lesen mit unterschiedlichen Triggereingängen
- ✘ Inprozesskontrolle
- ✘ Konturerkennung
- ✘ Abstandsmessung

1 Lesung = viele Jobs !

DataMatrix Code



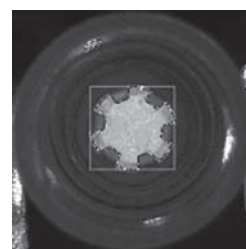
Barcodelesung



Klarschriftlesung und Zeichenvergleich OCR/OCV



Konturverfolgung Objekterkennung



Einfache Anbindung für verschiedene Anwendungen



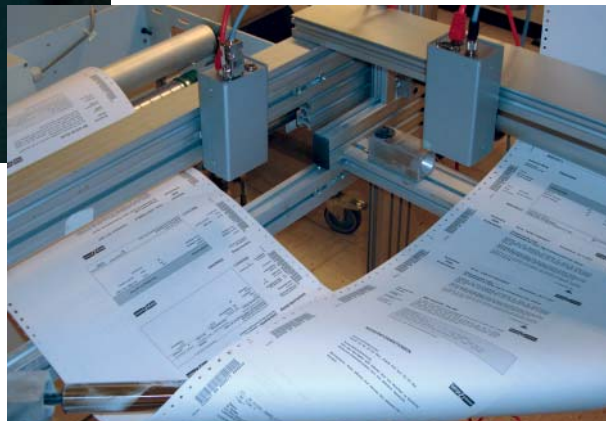
Vergleichslesung für personalisierten Dokumentenversand



Ausgangslesung zur Datenerfassung oder zum Abgleich mit vorhandenen Datenbanken, auch während der Produktion



Überprüfung der Druckqualität



Prüfung Vorder- und Rückseitendruck